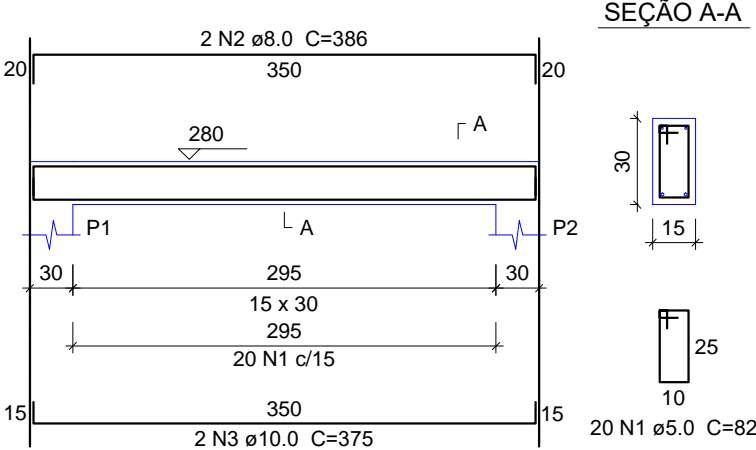


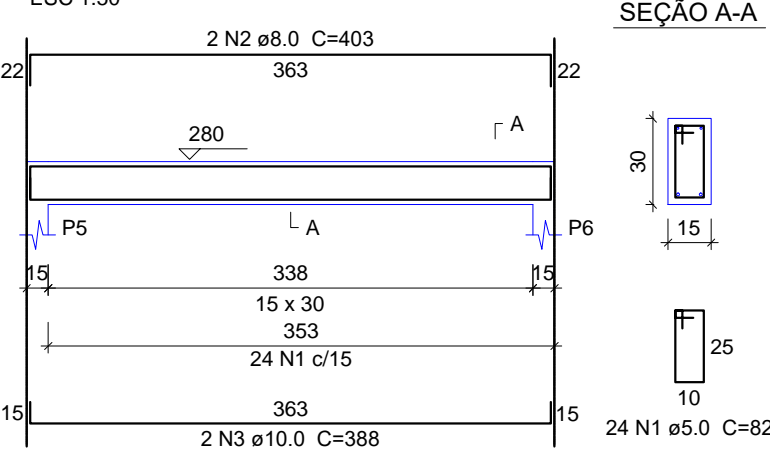
V1

ESC 1:50



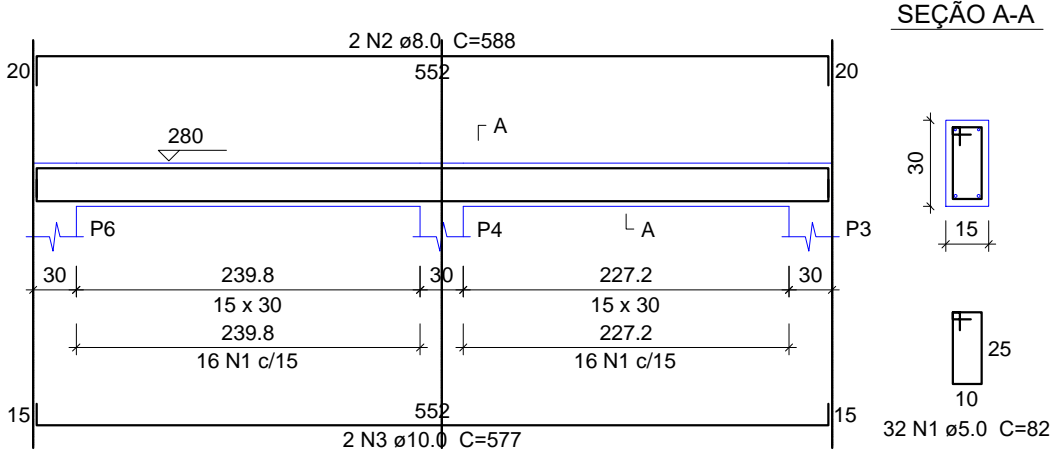
V2

ESC 1:50



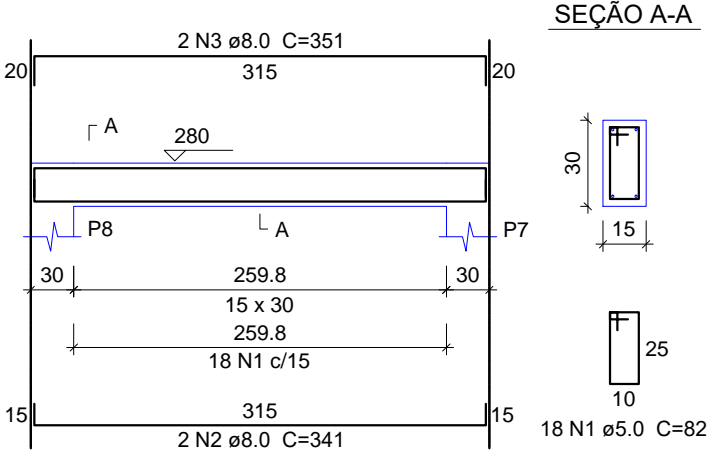
V3

ESC 1:50



V4

ESC 1:50



Relação do aço

ELEMENTO	AÇO	N	DIAM	Q	UNIT (cm)	C.TOTAL (cm)
V1	CA60	1	5.0	20	82	1640
	CA50	2	8.0	2	386	772
	CA50	3	10.0	2	375	750
V2	CA60	1	5.0	24	82	1968
	CA50	2	8.0	2	403	806
	CA50	3	10.0	2	388	776
V3	CA60	1	5.0	32	82	2624
	CA50	2	8.0	2	588	1176
	CA50	3	10.0	2	577	1154
V4	CA60	1	5.0	18	82	1476
	CA50	2	8.0	2	341	682
	CA50	3	8.0	2	351	702

Resumo do aço

AÇO	DIAM	C.TOTAL (m)	PESO (kg)
CA50	8.0	41.4	16.3
	10.0	26.8	16.5
CA60	5.0	77.1	11.9
PESO TOTAL			
CA50	32.9		
CA60	11.9		

Vol. de concreto total (C-25) = 0.72 m³
Área de forma total = 12 m²

PROJETO VIGA

Esc: 1:100



PREFEITURA MUNICIPAL DE VÁRZEA GRANDE

Av. Castelo Branco, Espaço Municipal, 2500 - Centro Sul, Várzea Grande/MT CEP 78125-700 - Fone/Fax: 65 3688 8000

PROJETO:
EMEB APOLÔNIO FRUTUOSO DA SILVA

OBRA:
REFORMA E AMPLIAÇÃO

LOCALIZAÇÃO:
AVENIDA VALTER FONTANA BAIRRO: CONSTRUMAT-CRISTO REI

ASSUNTO:
PROJETO VIGA

AUTOR DO PROJETO:

MATHEUS MARCANZONI LEITE
ENGENHEIRO CIVIL CREA-MT 042157

UNIDADE:
METRO

ESCALA:
Indicada

QUADRO DE ÁREAS

ÁREA TOTAL TERRENO:	2.491,57m²
ÁREA CONSTRUIDA:	1.251,13m²
ÁREA AMPLIADA:	58,15m²
ÁREA TOTAL:	1.309,28m²

DATA:
JANEIRO 2021

FOLHA N°

04/08